

ETATRACK active 1000

aktives Nachführsystem

LORENTZ 
GERMANY

Eigenschaften

- Gesamtmodulfläche $3,4\text{ m} \times 3,2\text{ m}$ (ca. 10 m^2), bis ca. $1,6\text{ kWp}$
- wartungsfrei
- hohe Zuverlässigkeit und Lebenserwartung
- geringer Stromverbrauch (ca. $1,25\text{ kWh/Jahr}$)
- kein störanfälliger Lichtsensor
- keine überflüssigen Nachführbewegungen
- Statik entsprechend deutschen und europäischen Normen
- hohe Wirtschaftlichkeit

Anwendungen

Einachsige Nachführung von Solarmodulen¹
Mehrertrag von bis zu 40 % im Jahr gegenüber fest installierten Anlagen.

Ausführung

Nachführeinheit

- einachsige Nachführung, Neigung der zweiten Achse manuell einstellbar $0-45^\circ$
- Schwenkwinkel Ost-West: 90°
- Modulfläche $3,4\text{ m} \times 3,2\text{ m}$ (ca. 10 m^2), ca. $1,6\text{ kWp}$
- Gestell: Stahl, feuerverzinkt
- Modulbefestigung mit Edelstahlklammern
- kein störanfälliger Lichtsensor
- Versorgungsspannung: 12 V (Nennspannung) bis 80 V von einem der nachgeführten Module, Steuerung über eines der nachgeführten Module²
- geringer Stromverbrauch ca. $1,25\text{ kWh/Jahr}$
- Nachführung schrittweise, abhängig von der Sonnenscheindauer (Tageslänge)
- Südposition bei Dunkelheit
- geeignet für hohe Windgeschwindigkeiten; Statik entsprechend deutschen und europäischen Normen
- wartungsfrei

Antrieb

- Gleichstrom-Linearantrieb
- wartungsfrei

Fundament

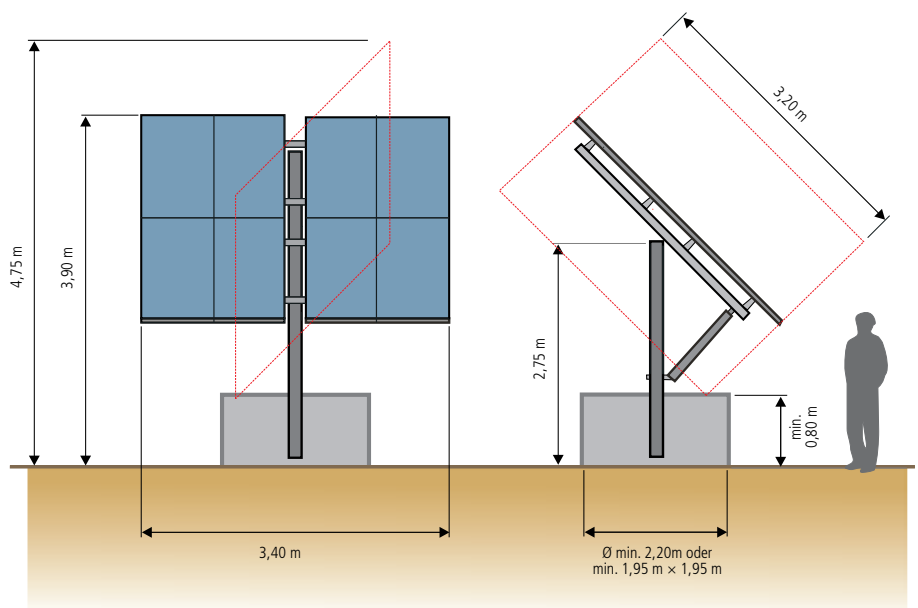
- Betonfundament (min. 3 m^3)
- Schraubfundament
- Rammfundament

Lieferumfang

- Rahmen und Befestigungselemente komplett feuerverzinkt
- Edelstahlklammern für Modulbefestigung
- Elektronik inkl. Batterie im Kunststoffgehäuse
- Linearantrieb
- Standrohr

1) gerahmte Solarmodule nach IEC 61215, UL 1703

2) Zum sicheren Betrieb kann bei bestimmten Anwendungen ein zusätzliches kleines Solarmodul erforderlich sein. Vgl. hierzu Installationsanleitung.



Beispiel: Systemabmessungen mit 8 Solarmodulen ca. $1,6\text{ m} \times 0,8\text{ m}$