

# Système de pompage LORENTZ S1-200

## Description

Le système de pompage **LORENTZ S1-200** est un système portable et flexible conçu pour pomper l'eau à l'aide l'énergie solaire.

Le système est conçu de manière à ce que le client puisse l'installer lui-même. Tous les équipements sont conçus pour une utilisation en extérieur. Le système se compose d'une pompe submersible à rotor hélicoïdal fixée à un moteur EC DRIVE à haut rendement sans balais. Le contrôleur du système commande numériquement le moteur et surveille le fonctionnement du système. Des entrées sont prévues pour le raccordement d'accessoires pour l'automatisation du système (protection contre la marche à sec et interrupteur de réservoir plein).

## Caractéristiques

- Moteur CC sans balais EC DRIVE à haut rendement et pompe à rotor hélicoïdal à haut rendement.
- Contrôleur de système avec connexions enfichables, MPPT intégré.
- Contrôleur avec connectivité Bluetooth® pour la configuration et le contrôle local.
- Application S-Connect simple pour le contrôle de la vitesse, les minuteries et le dépannage étendu.

## Dimensions et poids du contrôleur S1-200

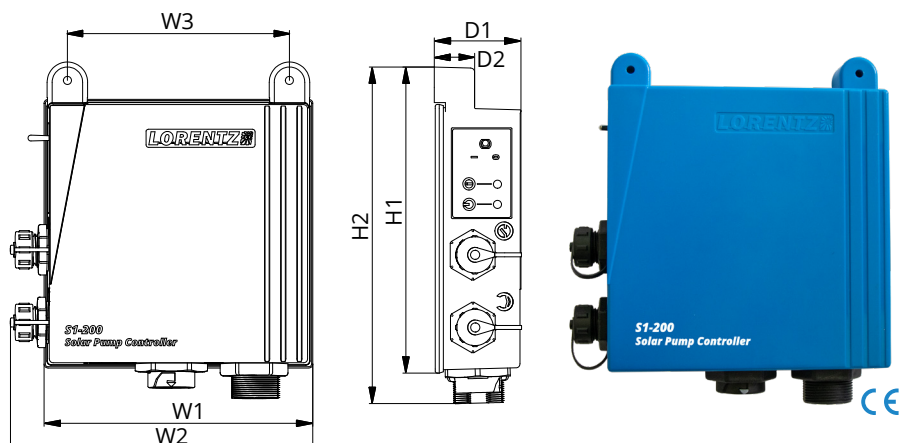
W1	133.2 mm [5.2 po]
W2	150.0 mm [5.9 po]
W3	110.0 mm [4.3 po]
D1	43.0 mm [1.6 po]
D2	20.0 mm [0.8 po]
H1	151.7 mm [5.9 po]
H2	166.9 mm [6.5 po]
Poids net	0.3 kg [0.7 lb]

## Données techniques

Système de pompage	S1-200 HR-07	S1-200 HR-14	S1-200 HR-23
Débit max.	1 m <sup>3</sup> /h [4 US gpm]	1.9 m <sup>3</sup> /h [8 US gpm]	3 m <sup>3</sup> /h [13 US gpm]
Hauteur max.	40 m [130 pi]	30 m [100 pi]	17 m [55 pi]

## Données du contrôleur S1-200

Entrée (CC)	
Tension maximale (Voc)	55 V CC
Tension de fonctionnement	24...55 V CC
Courant maximal (CC)	6 A
Courant de court-circuit PV maximal (Isc)	25 A
Sortie (CC)	
Tension nominale de sortie	39 EC PWM triphasé
Fréquence maximale	170 Hz
Courant continu maximum	6 A
Puissance continue maximale	250 W
Boîtier	
Degré de protection	IP 68
Classe de protection	II
Entrées du capteur	Protection contre la marche à sec - Interrupteur de réservoir plein ou Interrupteur de réservoir à distance
Matériau du boîtier	Polycarbonate
Général	
App CONNECTED	LORENTZ S-Connect
Température ambiante	-30 ... +50 °C [-22 ... 122 °F]
Altitude maximale	2000 m [6560 pi]
Classification du degré de pollution	3
Protection contre	Surchauffe, surtension, surintensité, court-circuit, inversion de polarité
Module Bluetooth®	
Fréquence de fonctionnement	2402-2480MHz
Puissance de sortie RF max.	10dBm
Divers	
Câble adaptateur pour MC4	2 x 2.5 mm <sup>2</sup> [AWG 14] - L = 0.5 m [1.64 pi]
Vis de montage du module PV	2 x M4.8 x16 mm [#10 x 5/8 po] - AISI 304
Collier de serrage à papillon	1 x 21 à 44 mm [13/16 à 1-3/4 po] - Acier Inox



## Données de la pompe

Type de pompe	HR - rotor hélicoïdal
Sortie de la pompe	26 mm [1.0 po] - raccord de tuyau à pousser
Diamètre minimal du trou de forage	100 mm [4 po]
Rendement maximal de la pompe	61 %
Matériau du rotor	AISI 630
Matériau du stator	Sulfure de polyphénylène

### Intervalle de température de l'eau

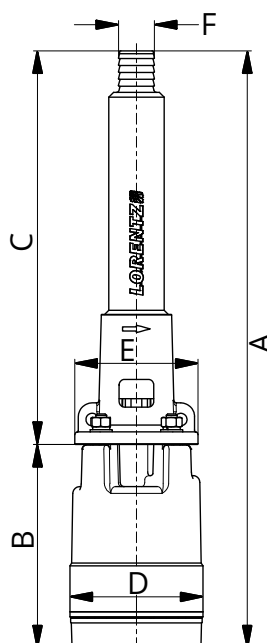
Classe de température 2	+20 - +30 °C [68 - 86 °F]
Classe de température 3	+30 - +40 °C [86 - 104 °F]
Classe de température 4	+40 - +50 °C [104 - 122 °F]

## Données sur le moteur ECDRIVE

Puissance nominale	0.25 kW [0.3 HP]
Vitesse du moteur	750 ... 2500 rpm
Classe d'isolation	F
Degré de protection	IP 68
Rendement maximal du moteur	86 %
Nombre de pôles	8
Immersion maximale	50 m [164 pi]
Température maximale de l'eau	50 °C [122 °F]
Matériau du moteur	Polycarbonate
Longueur du câble	15 m [50 pi]
Taille du câble	3 x 2.08 mm <sup>2</sup> - [AWG 14]
Connecteur de câble	Mâle à 3 broches

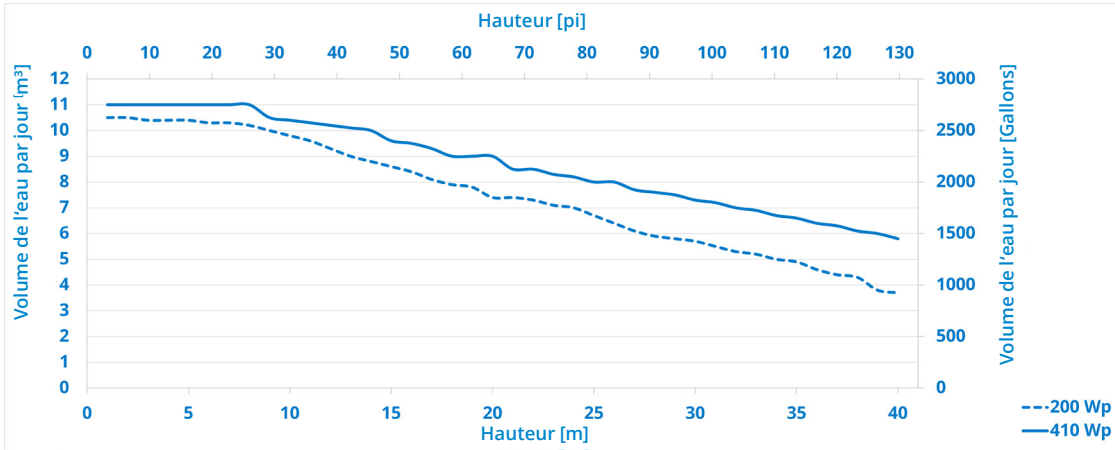
## Dimensions et poids de la pompe et du moteur

A	431.6 mm [16.9 po]
B	147.1 mm [ 5.7 po]
C	284.5 mm [11.2 po]
D	96.0 mm [3.7 po]
E	89.0 mm [3.5 po]
F	26.0 mm [1.0 po]
Poids net de la pompe	0.7 kg [1.5 lb]
Poids net du moteur	2.5 kg [5.5 lb]

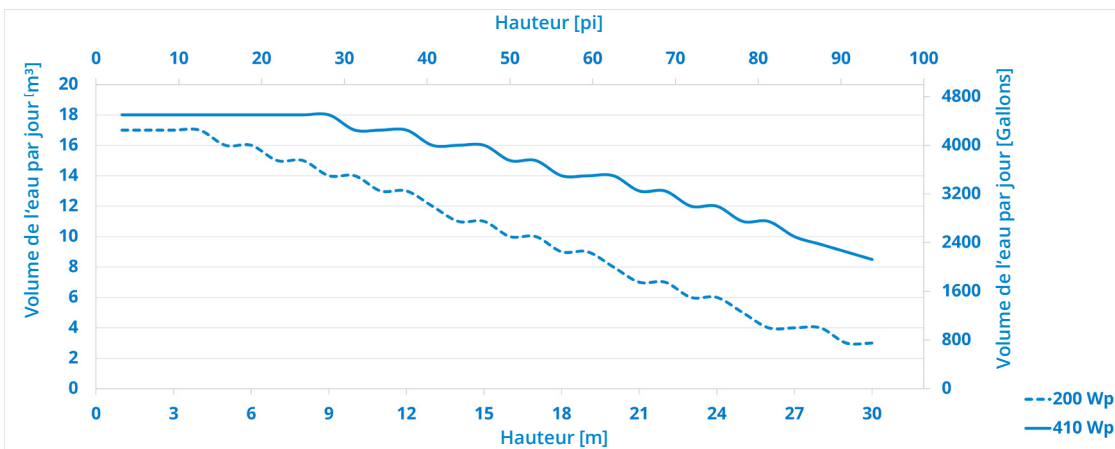


**Performances**

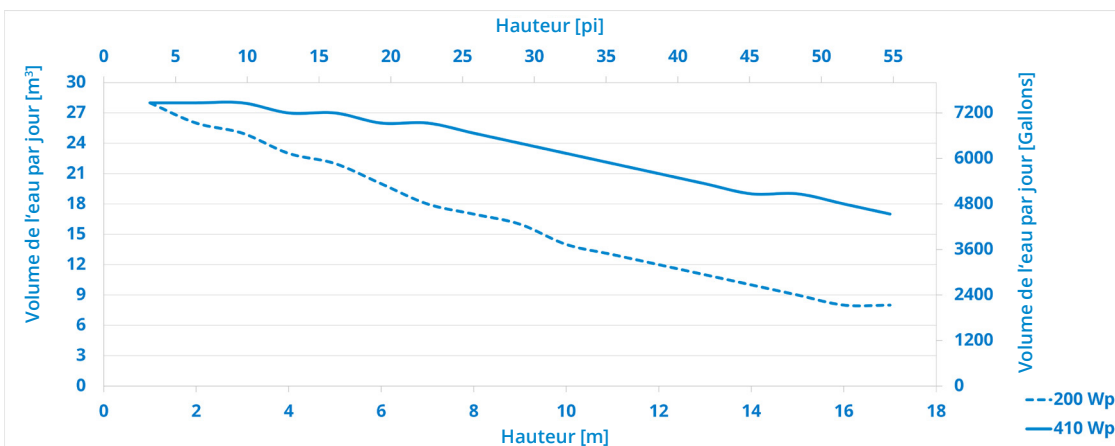
**Système de pompage S1-200 / HR-07**



**Système de pompage S1-200 / HR-14**



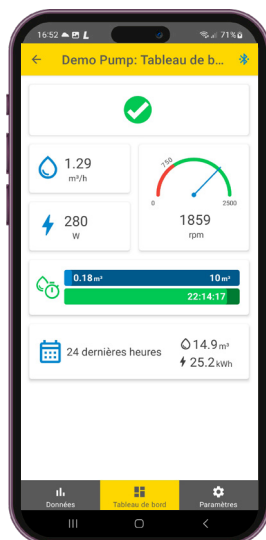
**Système de pompage S1-200 / HR-23**



## Application LORENTZ S-Connect

Avec l'application LORENTZ S-Connect, configurez et contrôlez facilement votre système de pompage **S1-200** via la connectivité Bluetooth® en local.

- Téléchargez-le gratuitement sur les appareils Android™ depuis le Google Play Store ou sur les appareils iOS depuis l'App Store.
- Connectez-vous à votre système de pompage et accédez à de multiples fonctions telles que : contrôle et mesure du débit quotidien/hebdomadaire, de la vitesse, de la puissance, des performances des capteurs connectés, réglage des minuteries, schéma de dépannage détaillé.



## Informations sur la commande et l'emballage

Nom du produit	Classe de température 2	Classe de température 3	Classe de température 4
Système de pompage S1-200 / HR-07	01-001020	01-001030	01-001040
Système de pompage S1-200 / HR-14	01-001070	01-001080	01-001090
Système de pompage S1-200 / HR-23	01-001120	01-001130	01-001140
Contenu de la boîte	1 x Contrôleur S1-200 1 x Pompe avec moteur (câble de 15 m [50 pi] inclus) 1 x Câble adaptateur MC4 - pour connexion PV (L = 0.5 m [1.64 pi]) 1 x Collier de serrage (21 à 44 mm [13/16 à 1-3/4 po]) 2 x Vis (M4.8 x16 mm [#10 x 5/8 po]) - pour le montage du contrôleur derrière le module PV portable 1 x Manuel		
Poids brut emballé	7.2 kg [15.4 lb]		
Dimensions de l'emballage [LoxLaxHa]	580 x 170 x 150 mm [23 x 6.7 x 5.9 po]		
Volume emballé	0.015 m³ [0.53 pi³]		
Systèmes par palette	54		
Température de stockage	-20 °C... +65 °C [-4 °F...+149 °F]		

